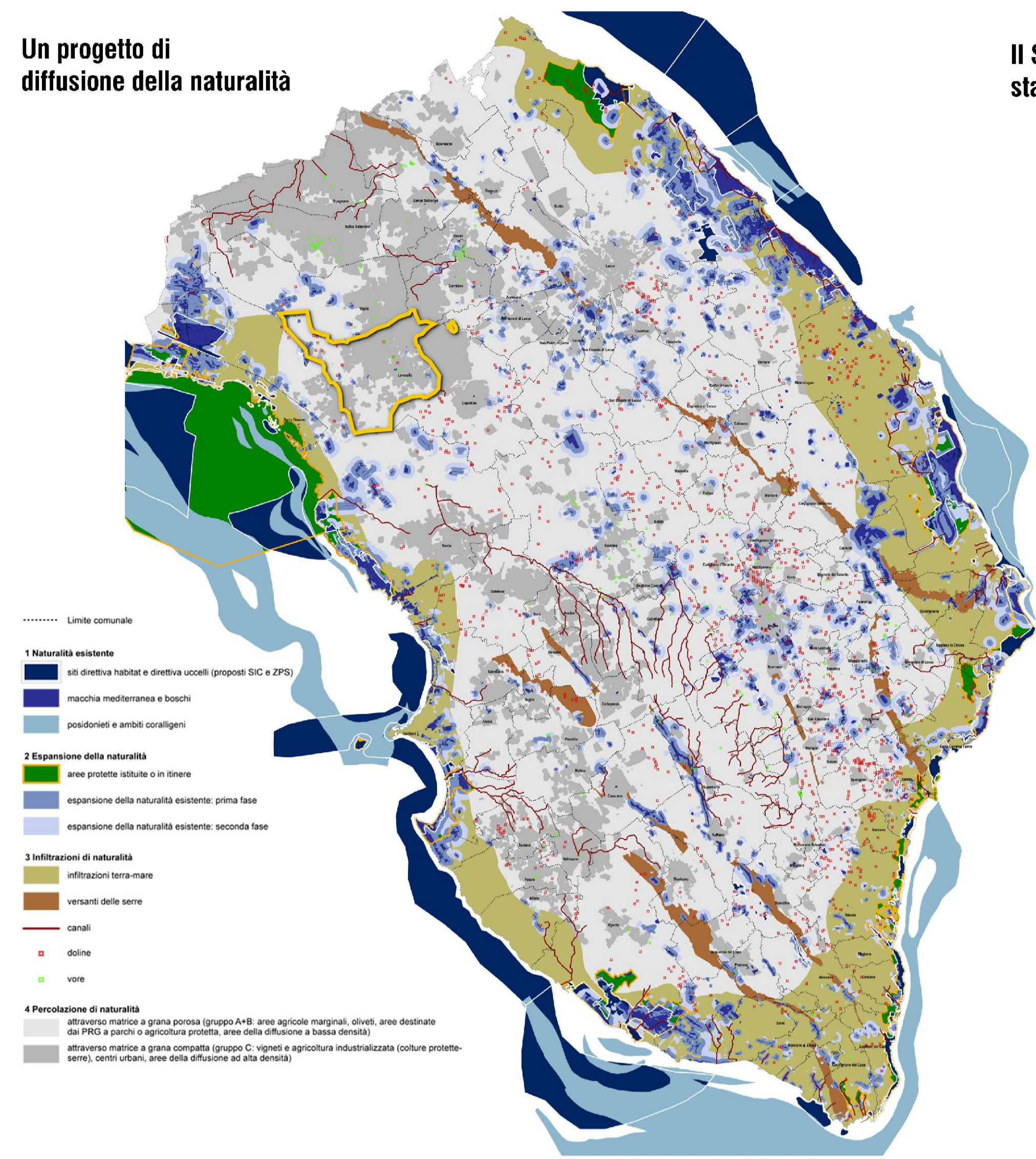
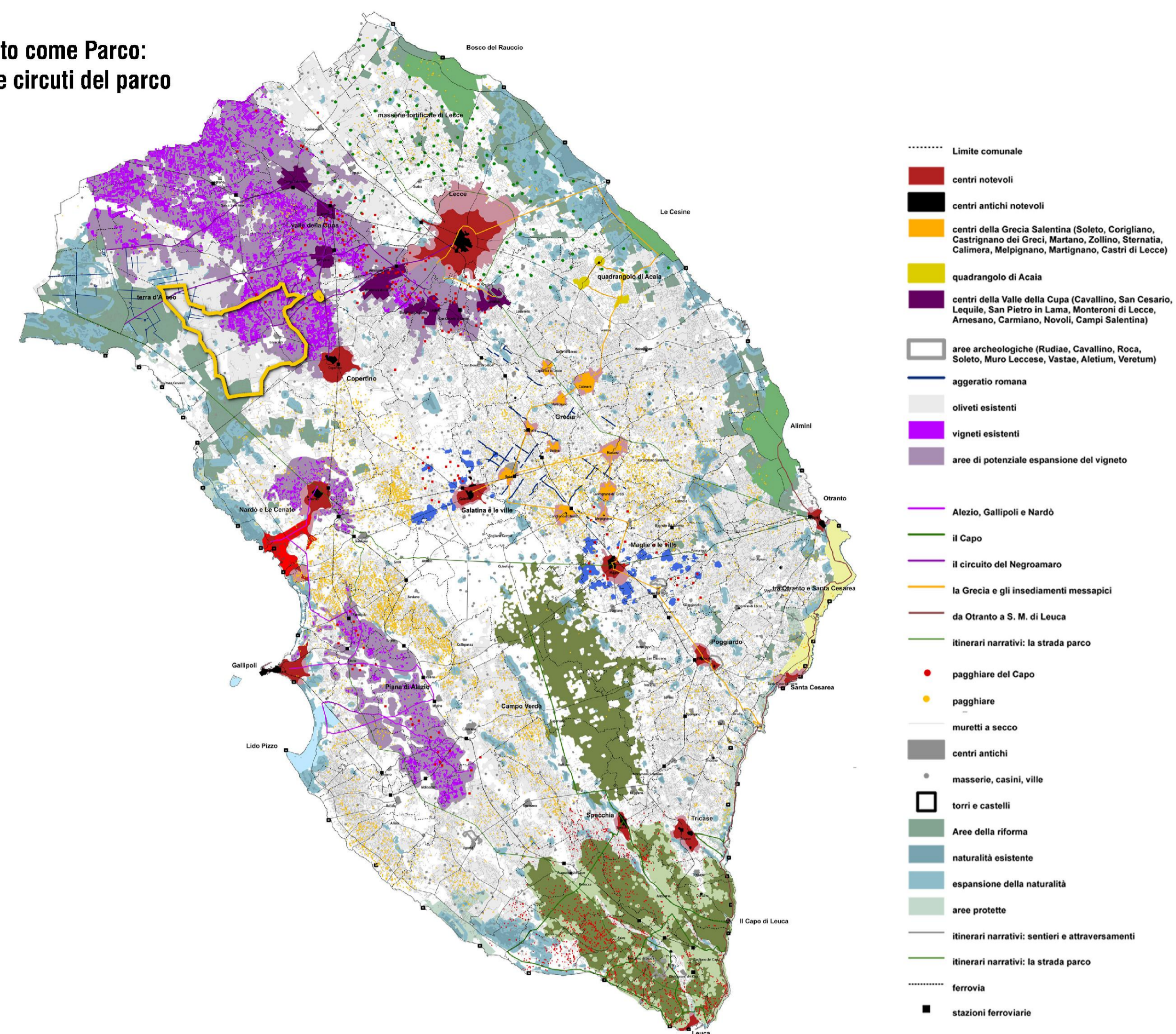


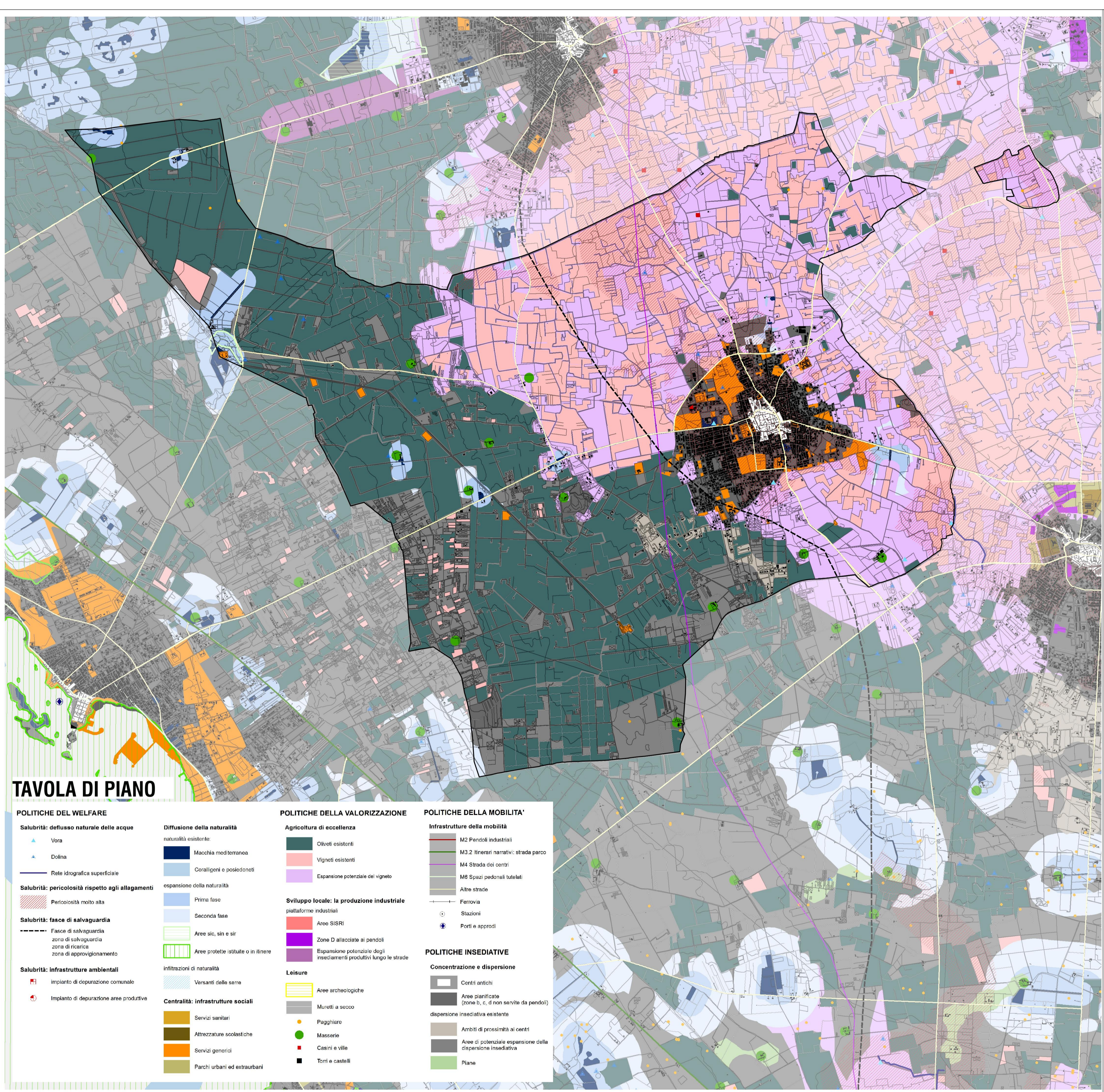
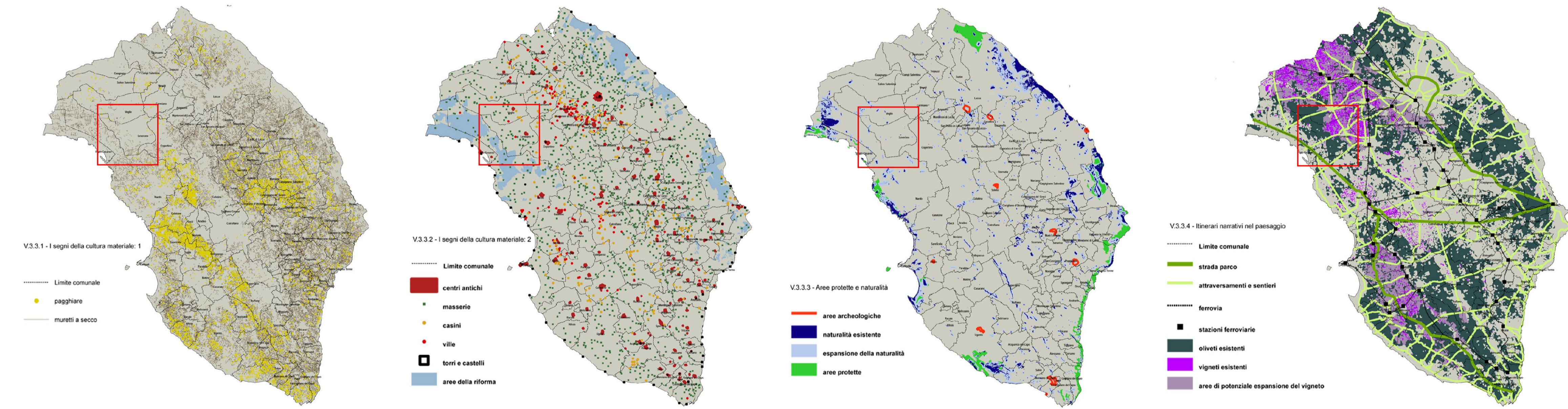
Un progetto di diffusione della naturalità



Il Salento come Parco: stanze e circuiti del parco

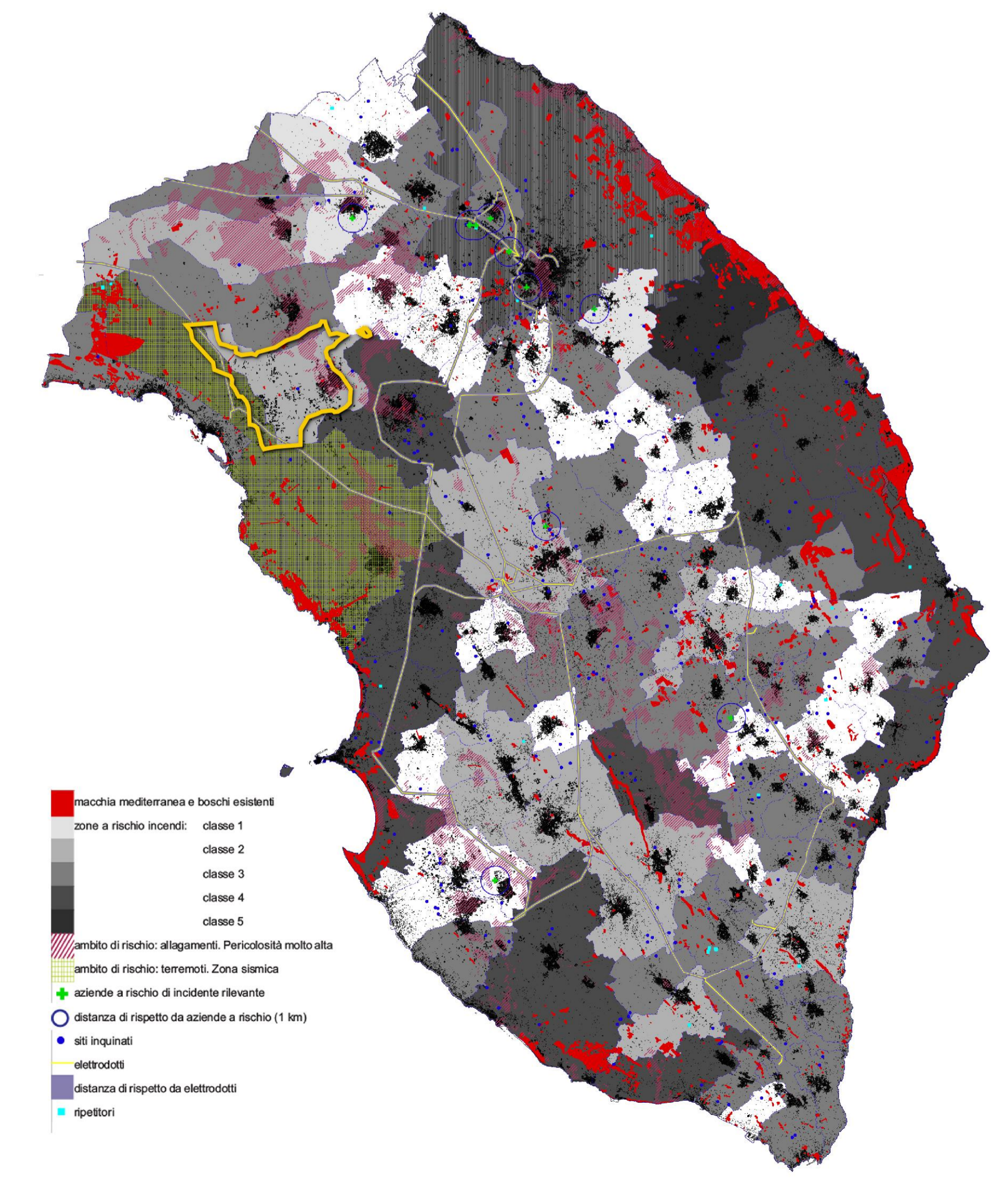


IL SALENTO COME PARCO: Gli strati del Parco

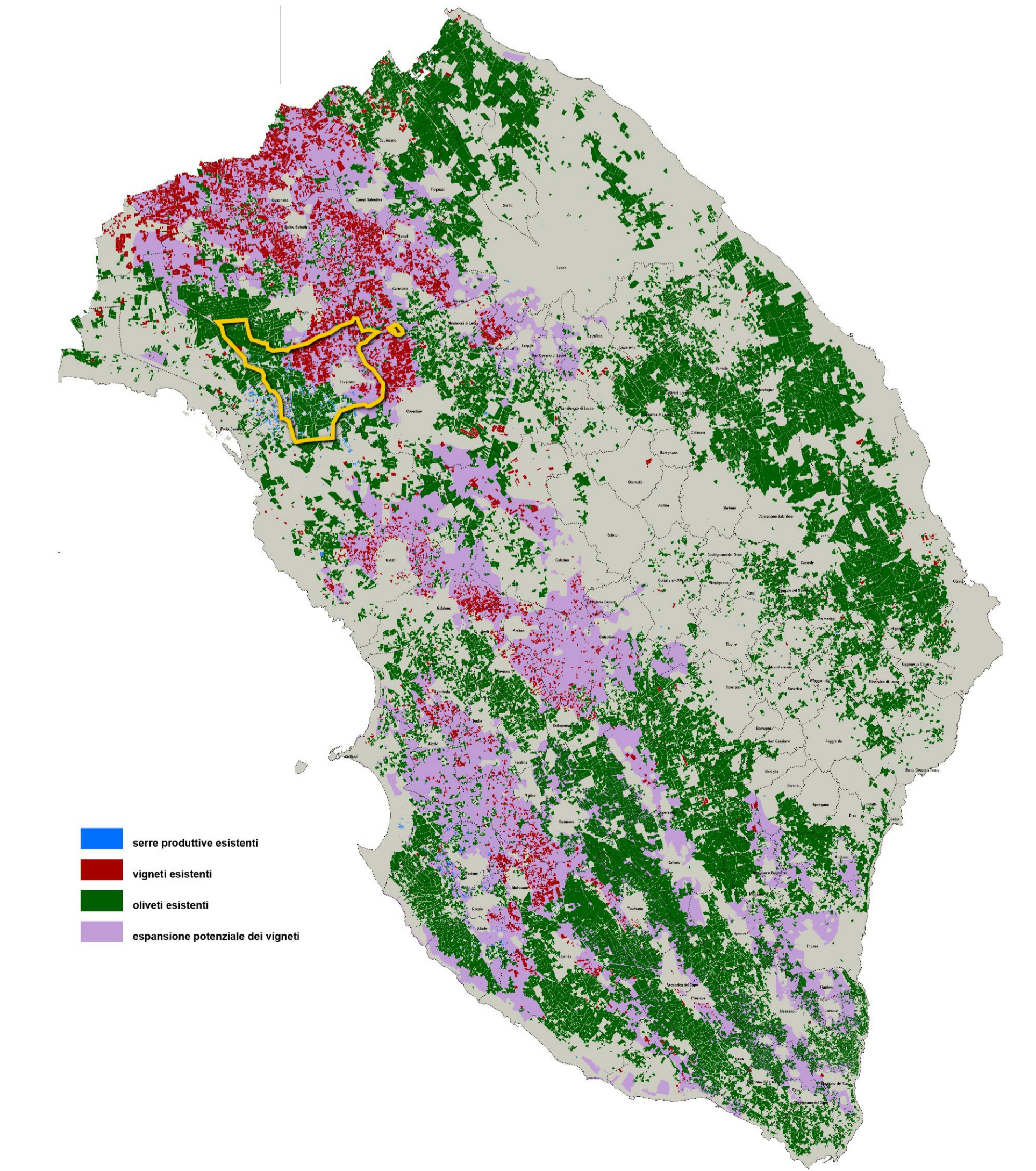


POLITICHE DEL WELFARE		POLITICHE DELLA VALORIZZAZIONE		POLITICHE DELLA MOBILITA'	
Salubrità: soffocamento naturale delle acque	Diffusione della naturalità	Agricoltura di eccellenza	Infrastrutture della mobilità	Concentrazione e dispersione	
Vite	Macchia mediterranea	Oliveti esistenti	M2 Percorsi industriali	Centri antichi	
Dolce	Costruzioni e posizionamenti	Vigneti esistenti	M2.2 itinerari narrativi: strada parco	Area pianificata (zone L, C, D non servite da pendoli)	
Rete idrografica superficiale	espansione della naturalità	espansione potenziale dei vigneti	M3 Strada dei centri	disposizione insediativa esistente	
Pericolosità rispetto agli allagamenti	Primo fase	Sviluppo locale: la produzione industriale	M3 Spazi pedonali tutelati	Ambiti di prossimità ai centri	
Pericolosità molto alta	Seconda fase	produttore industriale	Altre strade	Area di espansione insediativa	
Salubrità: fasce di salvaguardia	Arete siti, siti e sir	Zone D altitudine ai pendoli	Fantoria	Area di espansione insediativa dalla	
zona di salvaguardia	Arete protette: istutte o in itinere	espansione potenziale lungo le strade	Stazioni	Area di espansione insediativa dalla	
zona di appoggio	interruzioni di naturalità	riservamenti protetti lungo le strade	Stazioni	Area di espansione insediativa dalla	
Salubrità: infrastrutture ambientali	Vantaggi della verde	Leisure	Poli e approdi	Area di espansione insediativa dalla	
Impianto di depurazione comunale	Centrale: infrastrutture sociali	Area archeologiche		Area di espansione insediativa dalla	
Impianto di depurazione aree produttive	Servizi sanitari	Murati a secco		Area di espansione insediativa dalla	
	Attrezzature scolastiche	Pagghiere		Area di espansione insediativa dalla	
	Servizi generici	Masone		Area di espansione insediativa dalla	
	Parco urbano ed extraurbano	Casini e ville		Area di espansione insediativa dalla	
		Torri e castelli		Area di espansione insediativa dalla	

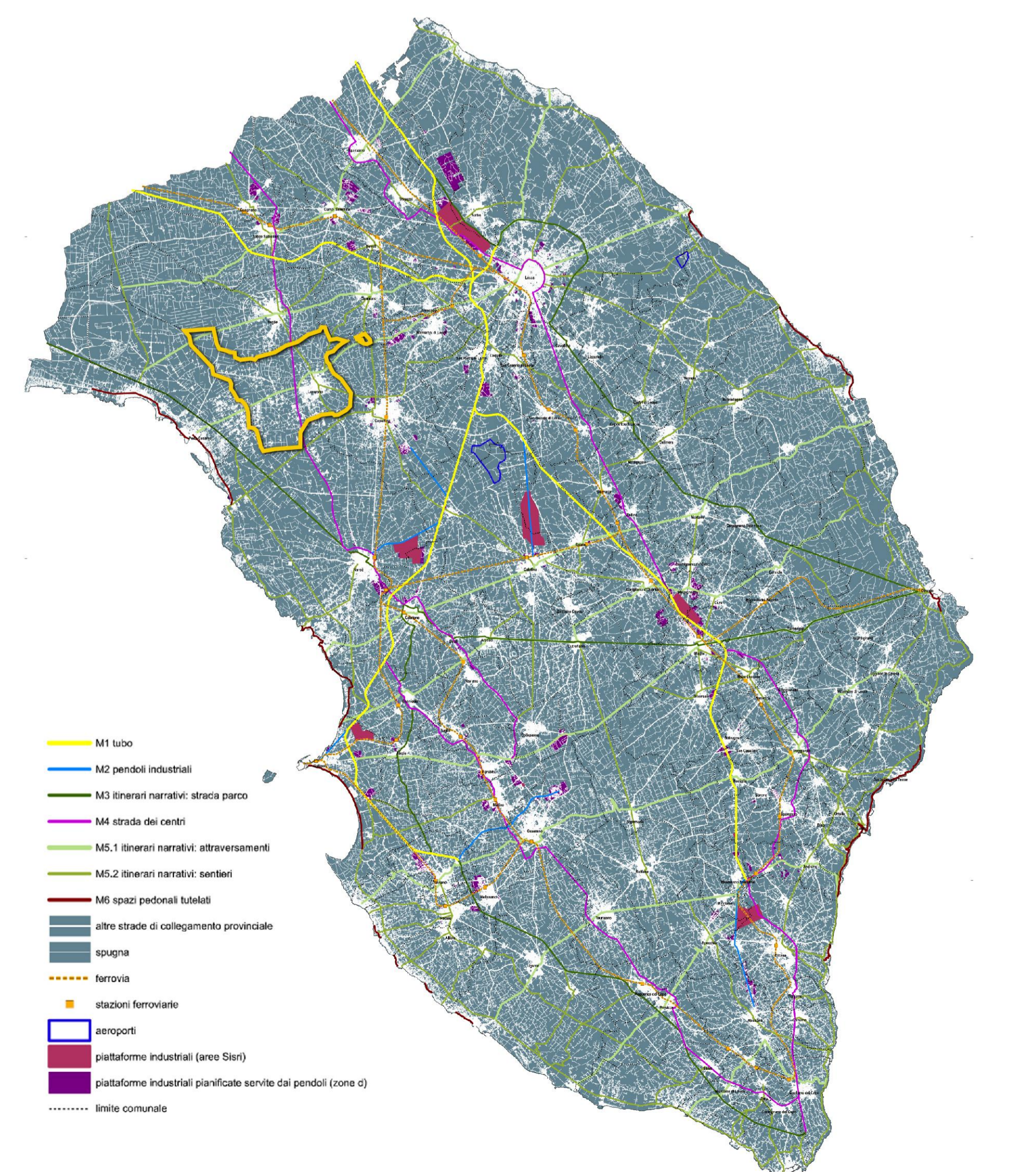
POLITICHE DEL WELFARE



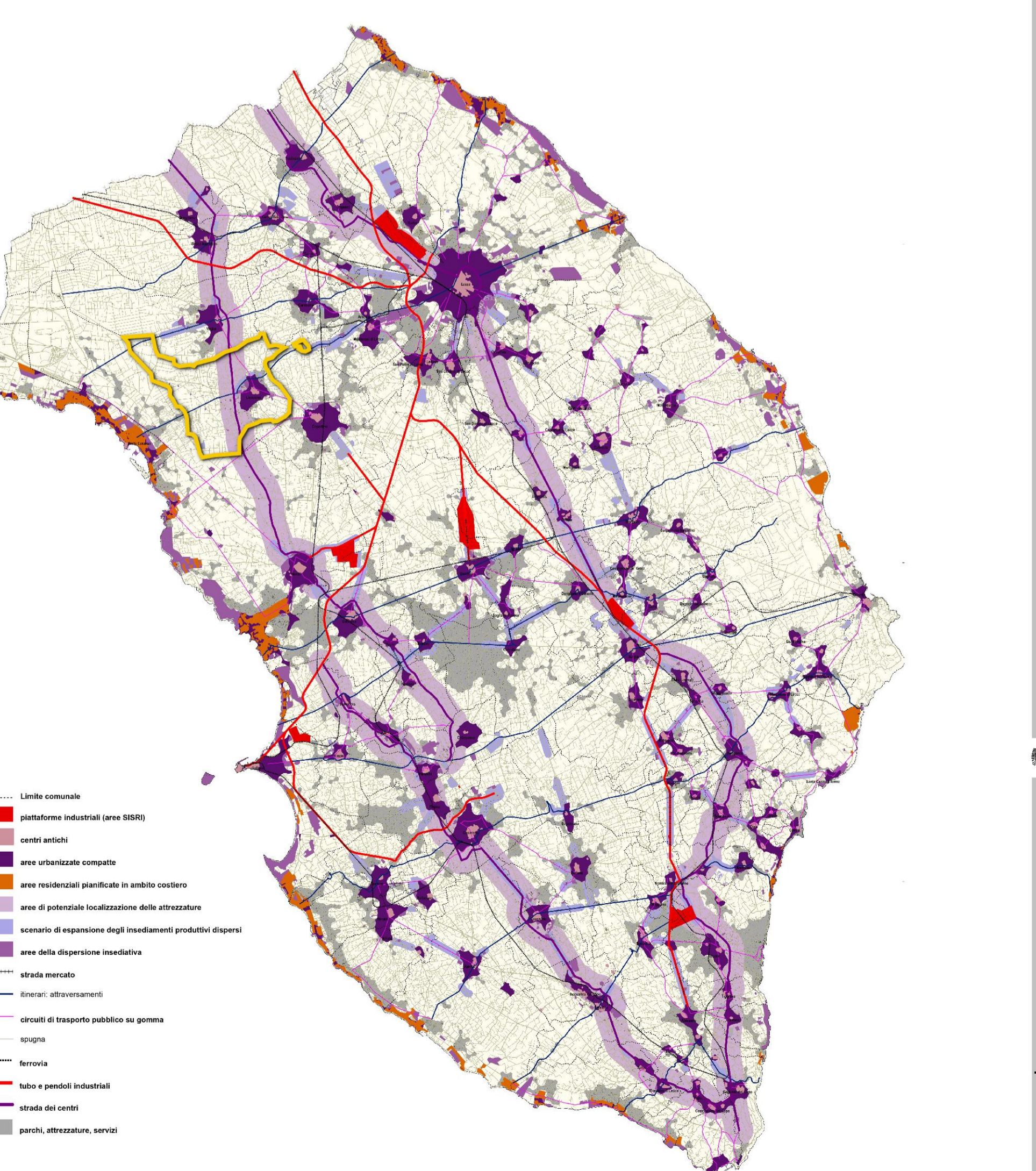
POLITICHE DELLA VALORIZZAZIONE



POLITICHE DELLA MOBILITA'



POLITICHE INSEDIATIVE



SC.QP.3
 Comune di Leverano
 Documento Programmatico Preliminare
 Legge regionale 20/2001 e s.m.
 SC.QP. Vincoli e pianificazione sovraordinata
 PIANO TERRITORIALE DI COORDINAMENTO
 PROVINCIALE DI LECCE
 PUG 2021
 Tav. SC.QP.3
 scala 1:25.000 / varie
 luglio 2022
 Gruppo di Valutazione: Ing. Anil, Giuseppe Fedorico, Arch. Roberto Panto, Arch. Marco Cella, Ing. Marco Di Biase, Arch. Maria Pia, Arch. Luca Palumbo, Arch. Luca Palumbo, Arch. Daniela Ballo, Arch. Nicola Di Corrado, Arch. Chiara Di Amico, Arch. Maria Scattolillo
 Aspetti di Valutazione: Dott. Sc. Arch. Luisa Filiani, Dott. Comm. Costantino Gioia
 Aspetti Urbanistici: Arch. Francesco Nigro
 Aspetti Geologici: Dott. Antonio Marle
 Adattato con: Approvato con: Dirigente Ufficio Tecnico: Ing. Francesco Nigro
 Ufficio Tecnico: Dott. Sc. Arch. Cristiano Longo, Dott. Sc. Arch. Cristiano Longo, Dott. Sc. Arch. Cristiano Longo
 Studio: Arch. Cristiano Longo
 Assessorato all'Urbanistica: Arch. Cristiano Longo
 Segreteria Comunale: Dott. Cristiano Longo
 Logo: NIGRO